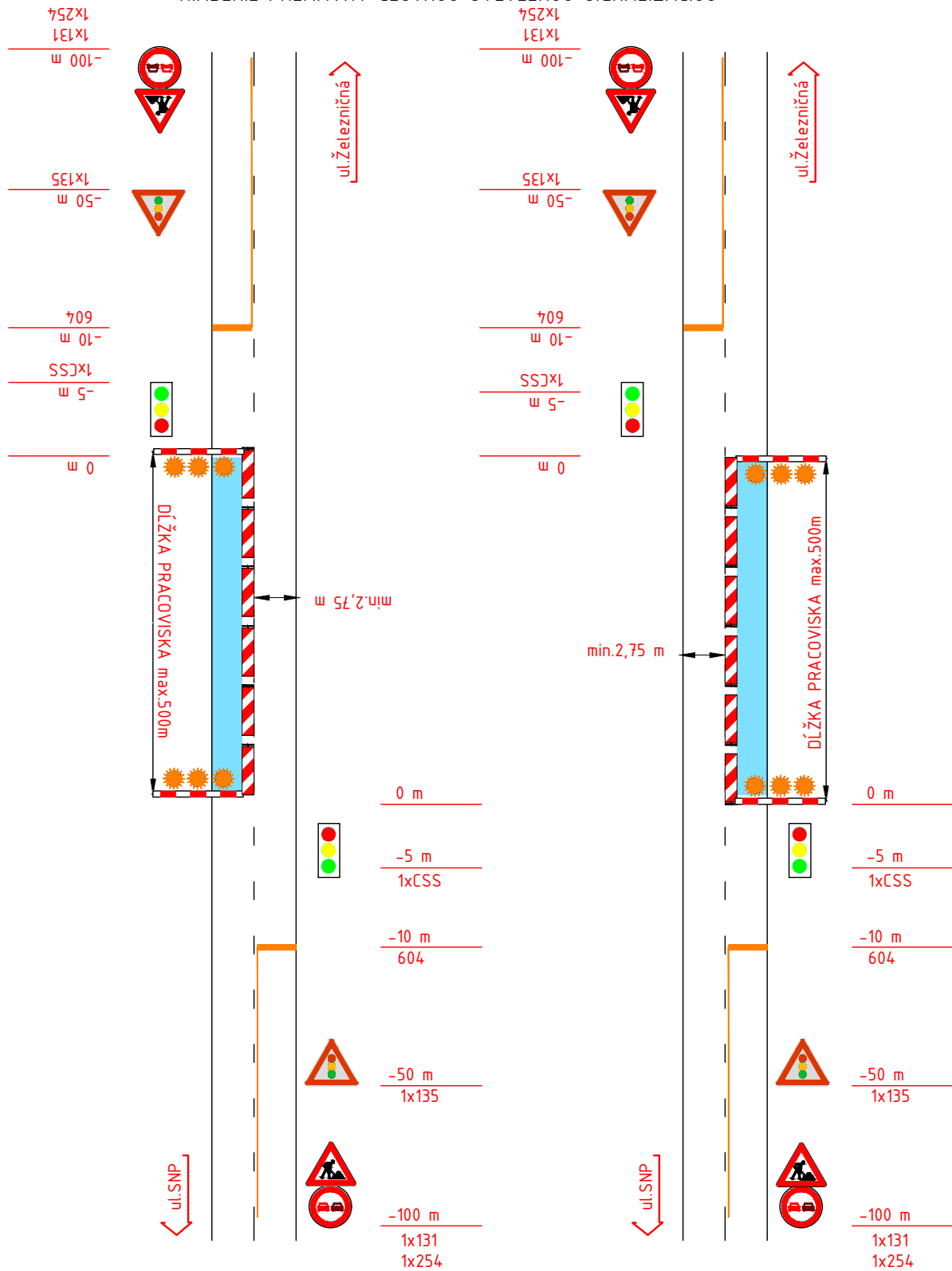


ZABEZPEČENIE OBLASTI DLHODOBÉHO
PEVNÉHO PRACOVNÉHO MIESTA V INTRAVILÁNE
ZÚŽENIE VOZOVKY NA JEDEN JAZDNÝ PRUH
RIADENIE PREMÁVKY CESTNOU SVETELNOU SIGNALIZÁCIOU



NÁVRH DOPRAVNÉHO ZNAČENIA JE ZREALIZOVANÝ V SÚLADE S PLATNOU LEGISLATÍVOU :

- STN 01 8020 DOPRAVNÉ ZNAČKY NA POZEMNÝCH KOMUNIKÁCIÁCH
- VYHLÁŠKA MV SR O DOPRAVNOM ZNAČENÍ č. 30/2020
- TP 069 POUŽITIE DOPRAVNÝCH ZNAČIEK A DOPRAVNÝCH ZARIADENÍ NA OZNAČOVANIE PRACOVNÝCH MIEST
- VZOROVÉ LISTY STAVIEB POZEMNÝCH KOMUNIKÁCIÍ, VL 6.1 ZVISLÉ DOPRAVNÉ ZNAČKY
- VZOROVÉ LISTY STAVIEB POZEMNÝCH KOMUNIKÁCIÍ, VL 6.4 VODIACE DOPRAVNÉ ZARIADENIA

LEGENDA:



Plocha pracoviska



Navrhované dočasné dopravné značenie

- PRIEČNÁ UZÁVERA ZÁBRANOU NA OZNAČENIE UZÁVIERKY 701
S VÝSTRAŽNÝMI SVETLAMI TYPU VS1 (TRIEDA L8H)

- PRACOVISKO

- POZDĹŽNA UZÁVERA OBOJSTRANNÝMI SMEROVACÍMI
DOSKAMI 702 ODSTUP max.10m

- PRIEČNÁ UZÁVERA ZÁBRANOU NA OZNAČENIE UZÁVIERKY 701
S VÝSTRAŽNÝMI SVETLAMI TYPU VS1 (TRIEDA L8H)

- CSS-PRENOSNÁ SYNCHRONIZOVANÁ
TROJFAREBNÁ SÚSTAVA SVETIEL S PLNÝM SIGNÁLOM

- PRIEČNA A POZDĹŽNA SÚVISLA ČIARA
REALIZOVANÁ ODSTRÁNITEĽNÝM DOČASNÝM VDZ

Č. SÚPRAVY

Bo.

POZNÁMKA:

Pri zriaďovaní pracovného miesta treba dodržiavať tieto zásady:

- všetky zvislé dopravné značky sú základného rozmeru, trieda reflexnosti RA2 podľa STN EN 12899-1,
- červené a biele pruhy na smerovacích a vodiacich doskách sú z retroreflexnej fólie triedy RA2 podľa STN EN 12899-1,
- vedenie dopravy v oblasti pracovného miesta musí byť pre všetkých účastníkov premávky na PK jednoznačne pochopiteľné a dobre rozpoznateľné;
- dočasné dopravné značenie musí byť osadené na stĺpikoch opatrených retroreflexnými bielymi a červenými pruhmi šírky 0,1 m až 0,2 m;
- spodný okraj najnižšie umiestnených dopravných značiek je vo výške min. 1,20 m nad úrovňou vozovky;
- s prácami na pracovisku je možné začať až po osadení všetkých DZ;
- dopravné značky a dopravné zariadenia musia byť upevnené na pevno tak, aby nedochádzalo k ich deformácii, posunutiu a pootočeniu;
- dopravné značky a dopravné zariadenia je povinný zhotoviteľ stavby udržiavať dostatočne viditeľné (pravidelné čistenie a kontrola tech. stavu)
- presný projekt dočasného dopravného značenia počas výstavby vypracuje až vybraný zhotoviteľ stavby pred začatím výstavby
- pred začatím prác je nutné prizvať ODI na kontrolu umiestnenia dočasného dopravného značenia

VYPRACOVAL:	PROJEKTANT OBJEKTU:	PROJEKTANT STAVBY:	UP Geo, s.r.o. Čapajevova 4894/10 080 01 Prešov	
ING. R. POČI	ING. R. POČI	ING. R. POČI		
INVESTOR: Mesto Dobšiná, Ulica SNP 554/20, 049 25 Dobšiná			ČÍSLO ZÁKAZKY:	13-21
OKRES STAVBY, KATASTRÁLNE ÚZEMIE: Rožňava, Dobšiná			FORMÁT:	2xA4
NÁZOV STAVBY: Podpora dobudovania základnej technickej infraštruktúry v Dobšinej			STUPEŇ:	DRS
			DÁTUM:	12.2021
			KÓTY v:	JTSK
			MIERKA:	PRÍLOHA ČÍSLO:
NÁZOV PRÍLOHY: DOPRAVNÉ ZNAČENIE POČAS VÝSTAVBY			7	